

荘川百姓塾 こどもの日特別企画♪

荘川どろんこ祭り



大人も子供も泥だらけ！
田植え前の田んぼで
思いっきり遊んじゃおう♪

5月5日(木・祝)
10:00～13:00頃
小雨決行※悪天中止

参加ご希望(要予約)の方は
裏面をご覧ください

プログラム

- 9:30 受付開始 ※当日変更になる
- 10:00 開会式 場合もあります
- 10:15 どろんこミニバレーボール
- 11:30 どろんこ親子二人三脚
- 12:30 どろんこフラッグ
- 13:00 閉会式



参加料

親子2名

3,000円

※家族1名追加につき+1,000円

入浴施設割引券付!

主催:(仮)荘川自然塾実行委員会

協賛:農事組合法人ミレットガイヤコーポレーション・荘川観光協会・道の駅桜の郷荘川・桜香の湯・(株)アウトドアサポートシステム OD-FARM 荘川

参加資格

小学生以上の親子

※1家族に1名以上大人の参加必須※

- どろんこフラッグは4歳以上であれば大人の方と一緒に参加していただけます。(参加無料)
- どろんこ遊び広場コーナーを設置予定です。小さなお子様とご自由に利用ください。(申込不要)

申込方法

下記の参加申込書にご記入の上、FAX または郵送でお申込みください。

〈申込先〉 荘川観光協会

【FAX】05769-2-3255

【住所】〒501-5413

岐阜県高山市荘川町新淵 446

集合場所

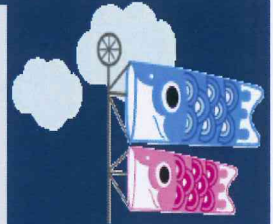
道の駅桜の郷荘川近くの水田

道の駅桜の郷荘川より約200m。荘川IC出入口の道路の高架下をくぐり荘川中学校の方へ向かってください。(当日は案内看板を設置します。) 駐車場は道の駅桜の郷荘川をご利用ください。



お問合せ

(株)アウトドアサポートシス
OD-FARM 荘川 担当中井
【TEL】05769-2-1011



ご参加にあたっての注意

- ゴーグル・田植え足袋・靴下・運動靴など各自用意し、汚れてもいい服装で参加してください。(裸足は禁止)
- 泥のついたままで、道の駅や温泉施設のご利用はご遠慮ください。トイレをご利用の際は、本部後ろの水道で必ず泥を落としてください。
- 屋外でのイベントです。この時期の荘川は肌寒くなることもありますので、各自で防寒対策をお願い致します。
- ゴミは必ず各自お持ち帰りください。
- 万が一事故が発生した場合、主催者側は保険に加入している範囲及び応急処置以外の責任は負いかねますので、ご了承ください。(どろんこ広場のみのご利用は保険に加入しません。各自の責任でご利用いただきますようお願い致します)

荘川どろんこ祭り 参加申込書

【住所】〒				参加種目に○をつけてください		
【電話番号】				ミニバ	親子二人	フラッグ
参加者氏名	生年月日	年齢	性別	ーボール	三脚	
1:	昭和・平成		男・女			
2:	昭和・平成		男・女			
3:	昭和・平成		男・女			
4:	昭和・平成		男・女			
5:	昭和・平成		男・女			