



10月の行事予定

- 2日(日) 高山市総合防災訓練
- 15日(土) ファミリー駅伝大会
- 16日(日) 町民バドミントン大会
- 23日(日) ドローン空撮大会
- 29日(土) 郷土芸能祭
- 29日(土) ~ 30日(日) 文化展
- 30日(日) 荘川支団操法展示

高山市図書館荘川分館

【特集のご案内】

【おはなしワールドツアー】
お話で世界を巡ってみませんか
いろいろな地域のお話を紹介します

【10月休館のお知らせ】

- 3日(月) 11日(火)
- 17日(月) 31日(月)

第2回 VIVES (パイプス) によるイベント開催のお知らせ

SHOKAWA YOUNG VIVES が
荘川を盛り上げます。

日時: 10月15日(土) 午後1:00~
場所: ODSS PARKING 屋外及び ODSS ROOM
屋内 (旧であいレストラン)
詳しくはチラシをご覧ください。

第16回 ファミリー駅伝大会のお知らせ

ファミリー駅伝を開催します。
例年通り荘川小学校周辺を走ります。

日時: 10月15日(土)
午前8:30~
詳しくはチラシをご覧ください。

ドローン空撮大会のお知らせ

ドローン空撮大会を10月22日(土)
~23日(日)に開催します。
当日は町内各所でドローンによる撮影
を行いますので、皆様のご理解をお願
い致します。
詳しくはチラシを
ご覧ください。

第16回 町民バドミントン大会のお知らせ

例年11月に開催しておりますが、今回
は10月開催ですのでご注意ください。
日時: 10月16日(日)
午前8:30~開会式
詳しくはチラシを
ご覧ください。

【荘川に南極が!】ペンギナス

↓黒谷の牧下吉光さん宅で
採れたナスです。
ペンギンのうしろ姿みたい
でかわいいですね。



↓皆さん、下記の写真はどこの場所で何の建物
かわかりますか?わかる方はまち協 LINE にてお
知らせください。(登録方法は表紙参照)



町民ひろば



広報 しょうかわ

NO.89
荘川町まちづくり協議会
編集: 広報委員
発行日: 令和4年9月26日

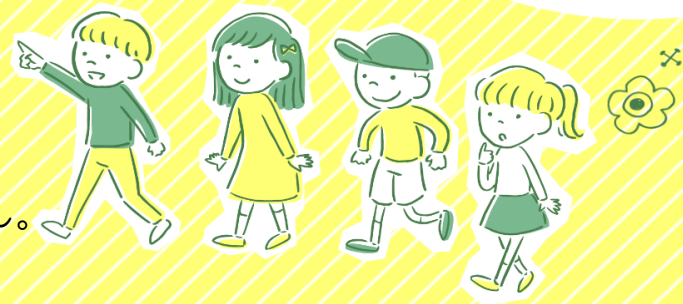
9月1日から15日まで各地区で例祭が厳粛の中執り行われました。
来年は前夜祭ができるといいですね。



ここで皆さんに問題です。
それぞれどこの地区の神社
でしょう?(答えは裏面下)



LINE 公式アカウント始めました。
町内の情報を随時発信しますので
登録できる方はお願い致します。
アカウント名【荘川町まちづくり協議会】
※グループアカウントとは異なりますので
他の方にトークが見られることはありません。



編集後記

立春から数えて二百十日(9/1)二百二十日(9/11)は台風や強風等に注意すべき日とされています。9月19~20日の台風14号は最強と言われていましたが、荘川の地には大した影響も無く...これからもまだ油断が出来ません。今一度ハザードマップを見て確認を! S・T《広報委員》三島 加津彦・坂上 剛・湯口 健太・栗田 雅美



人口と世帯

令和4年9月1日現在
()内は前月対比

総人口	1,014 (+1)	総世帯	400 (+1)
男	483 (+1)	女	531 (0)

しょうかわ〜友達の輪 ②4

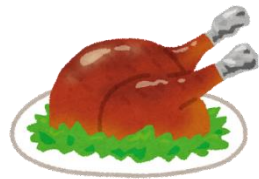
荘川を担う若者から高齢者まで広い範囲で、荘川に思うこと
そして荘川の好きなどころなどを掲載しています。
第24回目は、三島 加津彦さんを紹介します。



- 屋号 いちま
- 現在の仕事 三島酒店3代目です。父が災害にあってから継いだので、23年ほどになります。最初は何も分からず大変でしたが、嫁の協力もあってここまでこれました。息子も継いでくれるそうでうれしい限りです。
- 現在はまっていること 釣り、アマチュア無線、ラジコン、ドローン
ドローン映像に感動して以来、荘川の景色を空撮しYouTubeで配信しています。



- 荘川の好きなどころ
 - ★四季がハッキリしている。自然がいっぱい。釣りが楽しい。雪で遊べる。コンビニは無いがそこが良い所だと思う。
- これからの荘川について思うこと
 - ★荘川の人口は減るばかりなので空き家など活用し移住者を増やすなど考えていきたい。

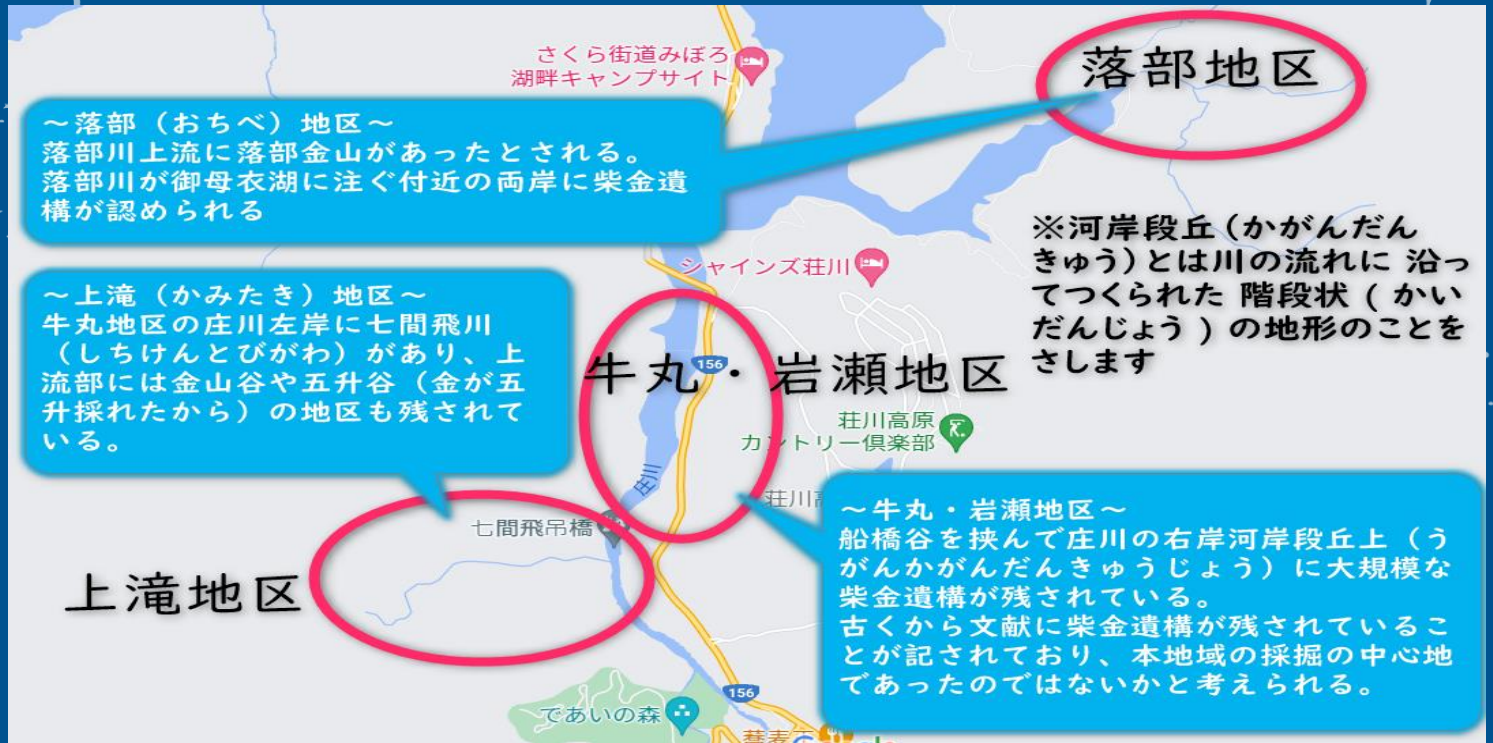


荘川にロマンを求めて2

※砂金・砂白金学会の広瀬 義朗さんから許可をいただき資料を転載しています



岐阜県飛騨地方は古くから鉱山開発が盛んであった地域です。特に飛騨西部・庄川流域は金山の多い地域であり、現在でも各所に金山の遺構・遺物を見ることが出来ます。前回に続き高山市荘川町(旧荘川村)に存在する金山・柴金(しきん)遺構を紹介しします。広瀬 義朗



荘川は落部(おちべ)金山や上滝(かみたき)金山、六厩の金山など主に近世(金森氏入国・1500年代後半)以降に山金を採掘した金山が知られているが、現在では正確な位置が不明なものが多いです。一方で採掘年代は不明ながら、町内河川流域には多くの柴金採掘の跡が残されています。広瀬 義朗

牛丸地区最大の採掘跡



おわりに
文献上に柴金遺構の存在は記されているが「昔、砂金を掘った跡がある」といった程度の調査・認識でとどまっている。遺構の形態や分布などに関する調査は行われていない。未確認の柴金遺構も多いと考えられ、今後も調査を継続したい。広瀬 義朗

【ナチュラル!】自然の成長を学習

9月16日(金)、荘川小学校では郷土学習の一貫として山中峠のミズバショウ生育地に行き、岐阜大学安藤准教授からお話を聞きました。こうやって携わっていただくお陰で、ミズバショウが増えつつあるようで嬉しいです。



荘川ドーム夜間使用のお知らせ

9月28日(金)から10月2日(日)まで荘川ドームを夜中使します。照明がついている場合がありますが消し忘れてはありますのでご了承ください。

【元気いっぱい!】保育園運動会

9月17日(土)に荘川保育園の運動会が開催されました。園児たちが成長した姿を披露したよ。台風前にできたのでよかったです。



【注意!】二セの電話詐欺にご用心

8月30日(火)、市内の高齢者宅に孫を名乗る男から電話があり、多額の現金を騙し取られる二セ電話詐欺被害が発生しました。お金に関する電話を受けた際には、一人で判断せず、家族や警察に相談しましょう。

答え

皆さん分かりましたでしょうか? 正解は①寺河戸八幡神社②黒谷白山神社③一色白山神社④野々俣神社⑤三尾河白山神社⑥六厩白山神社⑦日照神社⑧荘川神社です。今度お参りに行くときは気を付けて見てね。